

Nombre de Adaptador/Doctor:

Fecha de Solicitud:

Paciente:

Fecha de Nacimiento:

ORDEN DE LENTE

OD

Tipo de Orden

Material

Sobre RX con DV

Número de orden previo

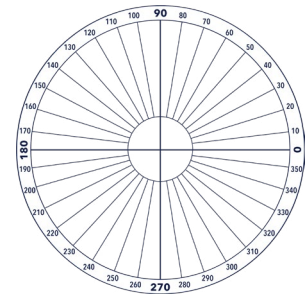
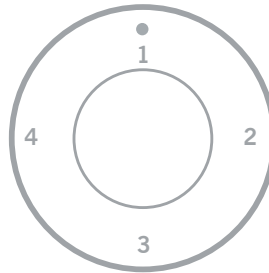
Diámetro

Eccentricidad

PARAMETROS DE ADAPTACIÓN

Cuadrantes Zona Escleral [Levantar = (+) Encurvar = (-)]

- $\Delta\mu\text{m}$
- Cuadrante 1
 - Cuadrante 2
 - Cuadrante 3
 - Cuadrante 4



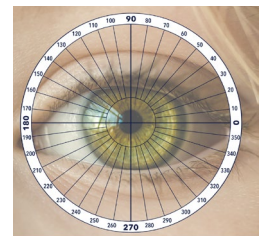
Indicar las posición de los puntos en grados

Clearance Periferal/Limbal

Cuadrante

Canales Inteligentes (SmartChannels™)

- | Canal | Comienzo | Final |
|-------|----------|-------|
| 1 | | |
| 2 | | |
| 3 | | |
| 4 | | |

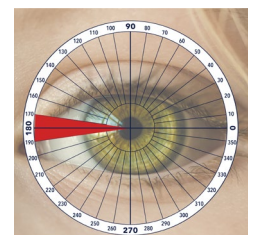


Comentarios

Localización de los puntos en grados (0-360)

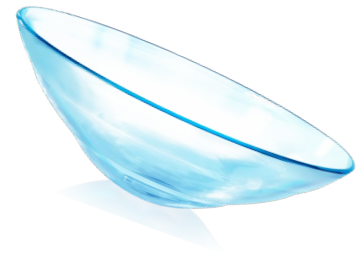
Ejemplo:

- | | | | |
|--|----------|-------|----|
| Canal | Comienzo | Final | |
| 1 | 170 | 190 | |
| Localización de los puntos en grados (0-360) | | | 65 |



Nombre de Adaptor/Doctor:

Paciente:



ORDEN DE LENTE

OS

Tipo de Orden

Material

Sobre-RX con DV

Número de orden previo

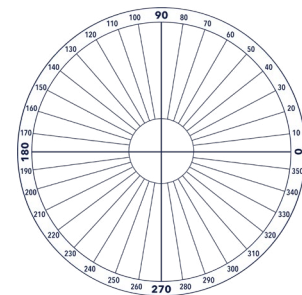
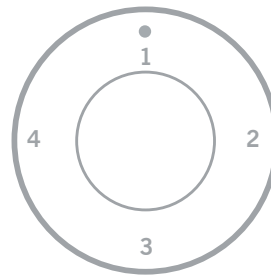
Diámetro

Eccentricidad

PARAMETROS DE ADAPTACIÓN

Cuadrantes Zona Escleral [Levantarse = (+) Encurvar = (-)]

- $\Delta\mu\text{m}$ Cuadrante 1
- Cuadrante 2
- Cuadrante 3
- Cuadrante 4



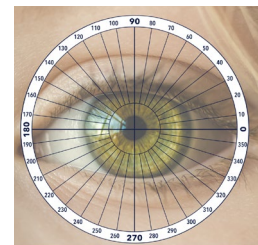
Indicar las posición de los puntos en grados

Clearance Periferal/Limbal

Cuadrante

Canales Inteligentes (SmartChannels™)

Canal	Comienzo	Final
1		
2		
3		
4		

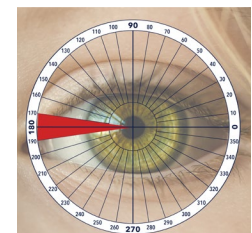


Localización de los puntos en grados (0-360)

Ejemplo:

Canal	Comienzo	Final
1	170	190

Localización de los puntos en grados (0-360) 65



Comentarios