

FLEXLENS® ARC

Corrección Refractiva Atípica

DISEÑO ESPECIAL BLANDO PERSONALIZADO PARA CÓRNEAS IRREGULARES

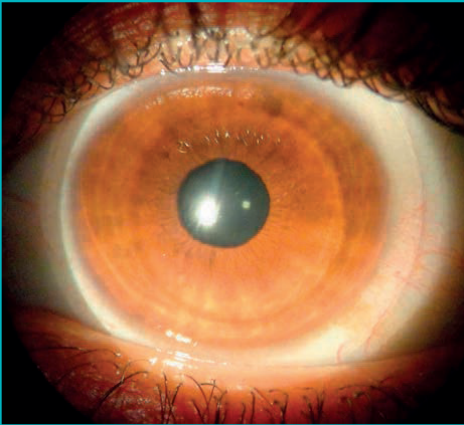
El Flexlens ARC (Corrección Refractiva Atípica), es un diseño de lente blando personalizado que se adapta igual de fácil a un lente de contacto torico regular.

Sin necesidad de preocuparse de curvas periféricas o cualquier otro parámetro que puede complicar la adaptación, el lente ARC es fácil de adaptar, reduciendo así el tiempo de silla de su paciente.

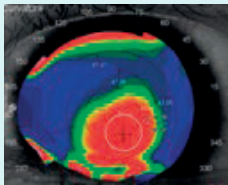
Este lente está indicado para la corrección visual de diversas enfermedades oculares, incluyendo el Queratocono, Degeneración Marginal Pelúcida (DMP), Trasplantes de Córnea, Cirugía Refractiva y/o problemas de irregularidad corneal.

PARÁMETROS

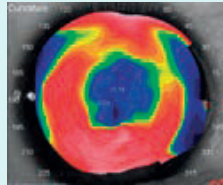
Curva Base	6.0mm a 8.7mm en pasos de 0.1mm
Curva de Adaptación	8.6 Estándar
Diámetro	13.0mm a 16.0mm en pasos de 0.5mm
Potencia	+20.00D a -20.00D
Cilindro	-0.50D a -10.00D en pasos de 0.25D
Eje	1° a 180° en pasos de 1°
Prisma	1.50 Estándar
Espesor Central	0.30mm y 0.50mm



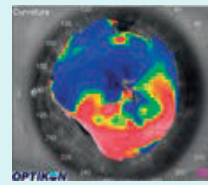
Flexlens® ARC utiliza una curva de adaptación posterior estándar, un eje preciso, cilindro y un espesor central mejorado para estabilizar la corrección visual sobre una córnea aberrada. Cilindro con un rango de poderes desde -0.75 hasta -10.00. Están disponibles con un prisma de balastos que reducirá la rotación del lente.



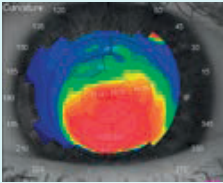
Queratocono



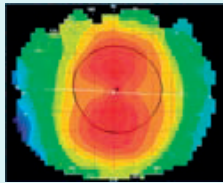
Post Quirúrgico



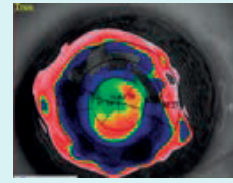
DMP



Querato-Globo



Astigmatismo



Trasplante de Córnea



La marca V muestra la rotación del lente
*La marca deberá ser posicionada a las seis.

Imágenes cortesía del Dr. Augusto Rossé, Santiago, Chile.

SOLUCIÓN DE PROBLEMAS

Problema	Primer Cambio	Segundo Cambio
Muy poco o ningún movimiento	Aplanar BC 0.3mm	Disminuir el diámetro 0.5mm
Movimiento excesivo	Empinar BC 0.3mm	Aumentar el diámetro 0.5mm
Burbuja de aire central	Aplanar BC 0.3mm	Disminuir el diámetro 0.5mm
Pliegue en el lente	Empinar BC 0.3mm	Aumentar el diámetro 0.5mm
Toque Excesivo	Empinar BC 0.3mm	
Sobre-refracción inestable	Aplanar BC 0.3mm	
Rotación inestable del lente	Empinar BC 0.3mm	Aumentar el diámetro 0.5mm
El BCVA no se logra con un lente de 0,30 de grosor	Ir al lente de 0.50 de grosor	Aumentar el prima 2.00
		Disminuir el diámetro 0.5mm