

# TITAN™

LARGE DIAMETER

## LENTE DE DIÁMETRO GRANDE PARA CÓRNEAS IRREGULARES

El lente Titan™ está indicado para el tratamiento de múltiples irregularidades corneales. Es un lente permeable al gas de diámetro grande con una superficie esférica posterior. La superficie posterior previene que este lente de diámetro grande se vuelva demasiado ajustado en la zona periférica y medio-periférica de la córnea. Más de un valor de excentricidad esférico es asignado para mejorar el desempeño del diseño.

### PARÁMETROS

<b>Curva Base</b>	50.00D (6.75) a 34.00D (9.93)
<b>Diámetro</b>	11.3 a 12.3 (en pasos de 0.1mm)
<b>Poder</b>	+60.00D a -60.00D
<b>Borde</b>	Ajustado, Medio y Plano
<b>Material</b>	Recomendado en Optimum Extra

### PARÁMETROS DEL SET DE DIAGNÓSTICO

<b>Curva Base</b>	47.00D (7.18) a 35.00D (9.64)
<b>Diámetro</b>	11.8, 12.3
<b>Poder</b>	+5.00D a Plano
<b>Borde</b>	Medio, Plano
<b>Material</b>	Recomendado en



Un set diagnóstico extendido de 13 lentes está disponible en diámetro 12.3, con poderes que van desde +5.00D hasta -3.00D.

# PARA EL MANEJO SIMPLE DE CÓRNEAS IRREGULARES

- Lente de diámetro grande
- Con menos interacción y movimiento de párpado; Por lo general mucho más cómodo que otros diseños de Gas Permeable
- Zona óptica esférica que provee una magnífica agudez visual

## Pacientes que se benefician:

### - Córneas irregulares asociadas con:

- Problemas de centraje con otros lentes GP – Esférico, oblicuo y córneas en contra de la regla
- Post Quirúrgico – RK, Lasik, PKP, Intacs y Ectasias
- Distrofias corneales – KC & PMD
- Trauma corneal – Cicatrices por lesión

### - Pacientes con astigmatismo regular:

- En especial aquellos que experimentan visión variable con lentes blandos y lentes blandos tóricos

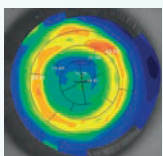
## Razones para adaptar a su paciente con Titan:

- Un mejor centraje de lente gas permeable siempre es posible cuando se adapta Titan
- La zona óptica esférica de Titán proporciona una agudeza visual óptima
- Los tres levantamientos esféricos de bordes con cada curva base brindan a los profesional de la salud visual la flexibilidad necesaria para lograr una adaptación exitosa

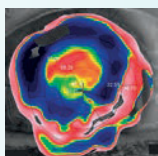
## Tips para una adaptación exitosa:

- Utilice los lentes de diagnóstico para asegurar la mejor adaptación posible
- El objetivo es distribuir igualmente la masa de la lente, evitando áreas de bóveda y/o toque en la superficie corneal
- Aunque el lente es grande, siempre es necesario tener un movimiento apropiado del lente e intercambio lagrimal para mantener un óptima salud corneal

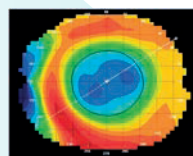
## Topografías donde se debe considerar el Titan:



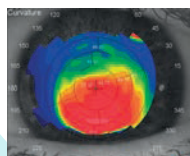
PRK



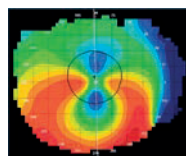
PKP



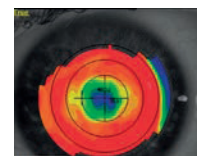
LASIK



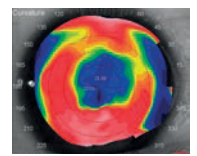
CONOS  
ELEVADOS



DMP



RK



RK