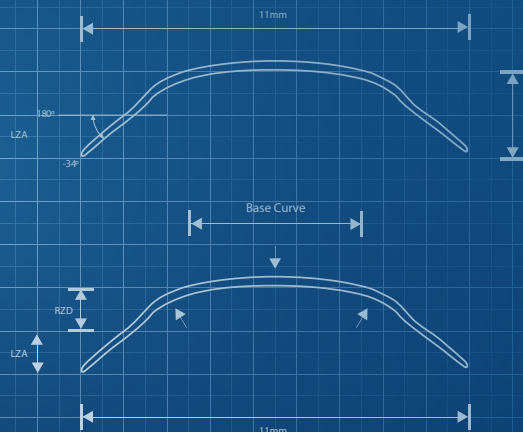
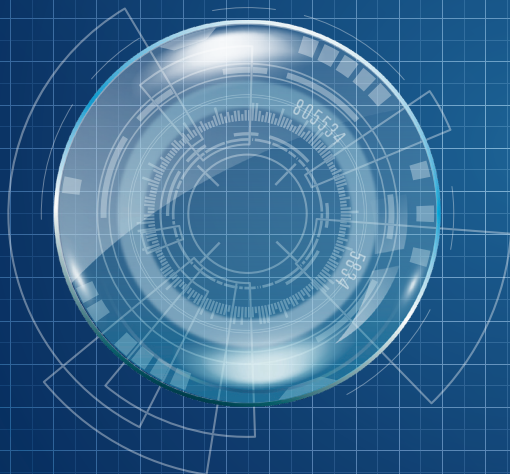


# ¿Cómo Funcionan los Lentes de Contacto Paragon CRT®?

## LA CIENCIA DE LA CORRECCIÓN VISUAL NOCTURNA



**Flexcel**®  
TECNOLOGÍA OCULAR

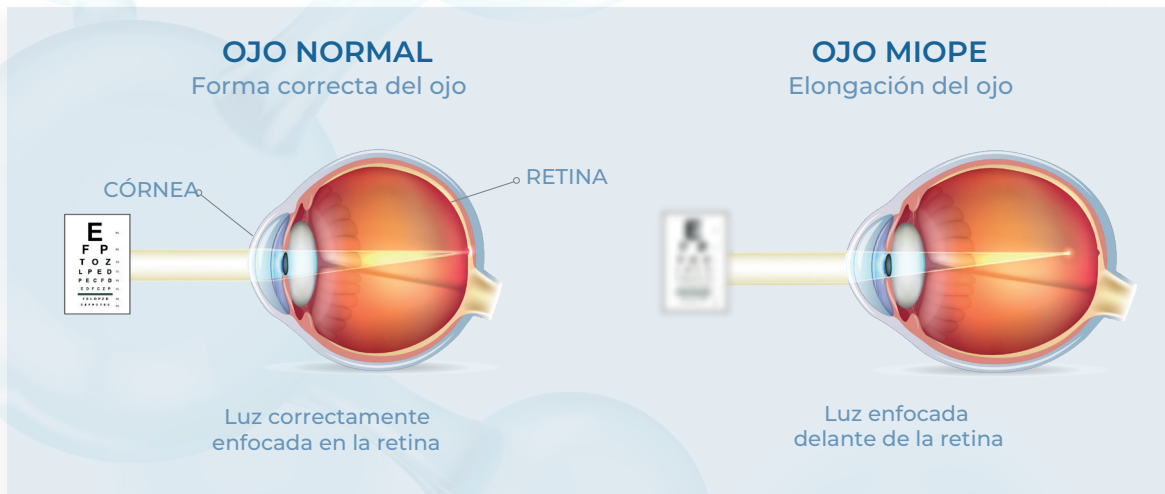
  
CooperVision®  
Specialty EyeCare

Paragon  
CRT®

Scale to  
1.2mm

## ¿QUÉ CAUSA LA MIOPIA?

*La miopía*, es un problema de visión común, en el cual los objetos a distancia se ven borrosos y fuera de enfoque.<sup>1</sup>



Las causas de la miopía pueden ser tanto *genéticas como ambientales*.<sup>2</sup>

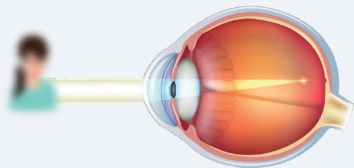
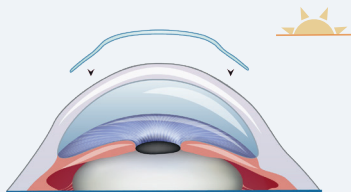
Pasar poco tiempo al aire libre, leer, el uso de celular y algunas otras actividades enfocando de cerca, pueden causar la elongación del ojo, impidiendo que los rayos de luz enfoquen correctamente en la retina, causando visión borrosa.<sup>3</sup>

# ¿CÓMO FUNCIONA PARAGON CRT®?

Los lentes de contacto Paragon CRT® son una opción para el tratamiento de la miopía completamente reversible y sin necesidad de cirugía.

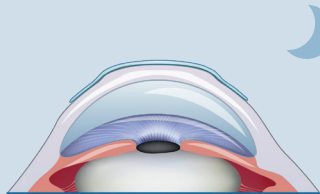
Estos lentes son especialmente diseñados para su uso nocturno y corregir la miopía mientras duermes. **Así es como funcionan:**

## 1 OJO MIOPE



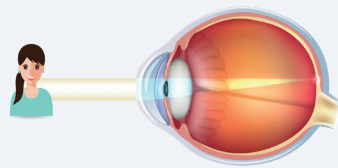
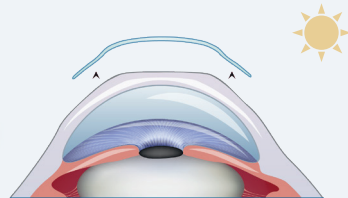
Los lentes de contacto Paragon CRT® son seleccionados para corregir las necesidades específicas del paciente miope. *En la noche los lentes se colocan antes de dormir.*

## 2 MOLDEO CORNEAL NOCTURNO



Los lentes Paragon CRT® están diseñados para ser usados durante la noche de forma segura. Estos lentes *corrigen suavemente la curvatura de la córnea mientras el paciente duerme.*

## 3 CORRECCIÓN CON PARAGON CRT®



Por la mañana, cuando los lentes de contacto se retiran, la córnea mantiene su forma corregida a lo largo del día, haciendo que los rayos de luz se enfoquen correctamente en la retina. Logrando que el paciente *tenga una visión clara sin necesidad de gafas o lentes de contacto.*

## ¿Por qué Paragon CRT®?



**APROBADOS POR LA FDA**  
PARA USO NOCTURNO<sup>4</sup>



**MÁS DE 50 PAISES**  
NOS RESPALDAN<sup>5</sup>



**97% DE PACIENTES**  
SATISFECHOS<sup>6</sup>



**PARAGON CRT®**  
CAMBIA VIDAS

 **Flexcel**®  
TECNOLOGÍA OCULAR

✉ [info@flexcelgroup.com.ar](mailto:info@flexcelgroup.com.ar)

☎ +549 351 3817124

📍 Justo José de Urquiza 1204,  
Córdoba, Argentina

🌐 [www.flexcelgroup.com.ar](http://www.flexcelgroup.com.ar)



CooperVision®  
Specialty EyeCare

Paragon

1. Wojciechowski, R. (2011). Nature and nurture: the complex genetics of myopia and refractive error. Clinical genetics, 79(4), 301-320. Caffery, B. (2019). "Life in the Time of Myopia." American Academy of Optometry President's Callings. Holden, B. A., T. R. Fricke, D. A. Wilson, M. Jong, K. S. Naidoo, P. Sankaridurg, T. Y. Wong, T. J. Naduvilath and S. Resnikoff (2016). "Global Prevalence of Myopia and High Myopia and Temporal Trends from 2000 through 2050." Ophthalmology 123(5): 1036-1042. FDA Approval Letter. Paragon Vision Sciences, CRT Data Report 1/18.6. Paragon Vision Sciences, Consumer Survey, Data on File, July 2019.

